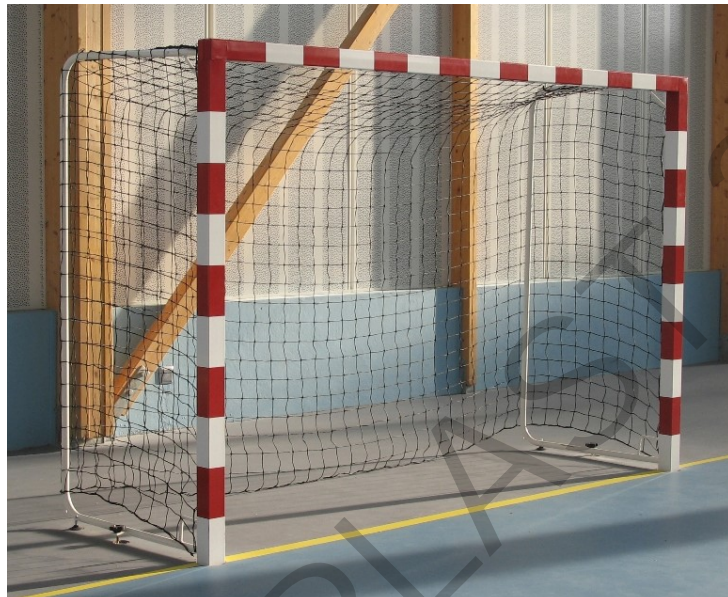


Buts De Handball Compétition Acier *Competition Steel Handball Goals*



HB05N212BV	①
HB05N212BI	②
HB05N213BV	③
HB05N213BI	④
HB04N212BV	⑤
HB04N212BI	⑥
HB04N213BV	⑦
HB04N213BI	⑧
HB03N212BV	⑨
HB03N212BI	⑩
HB03N213BV	⑪
HB03N213BI	⑫

DOCUMENTS LIÉS / *Linked Documents*

- Instructions de scellement : Repère de scellement : TS_HB_02③④⑦⑧_03⑪⑫_06③④⑦⑧_07⑨⑩
Sealing Instructions : Sealing Reference : TS_HB_02③④⑦⑧_03⑪⑫_06③④⑦⑧_07⑨⑩



→ CLICK HERE

- Instructions d'installation et d'utilisation : Guide de bonnes pratiques
Installation and User Instructions: Best Practices Guide



→ CLICK HERE

- Instructions d'entretien : Guide de surveillance des équipements
Maintenance Instructions: Equipment Monitoring Guide



→ CLICK HERE

CONDITIONS DE MONTAGE / *Installation Conditions*

- Temps de montage : 2 heures
Installation time : 2 hours
- Nombre de personnes : 2
Number of workers : 2

① HB05N212BV



[→ CLICK HERE](#)

② HB05N212BI



[→ CLICK HERE](#)

③ HB05N213BV



[→ CLICK HERE](#)

④ HB05N213BI



[→ CLICK HERE](#)

⑤ HB04N212BV



[→ CLICK HERE](#)

⑥ HB04N212BI



[→ CLICK HERE](#)

⑦ HB04N213BV



[→ CLICK HERE](#)

⑧ HB04N213BI



[→ CLICK HERE](#)

⑨ HB03N212BV



[→ CLICK HERE](#)

⑩ HB03N212BI



[→ CLICK HERE](#)

⑪ HB03N213BV

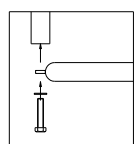
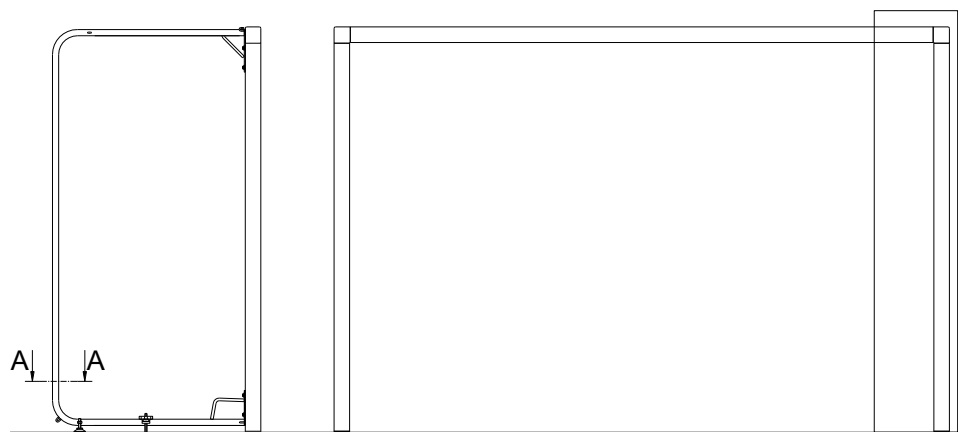


[→ CLICK HERE](#)

⑫ HB03N213BI



[→ CLICK HERE](#)



A-A
 < Modèle avec barre stab.
 / With stabilizer bar

Fig.2

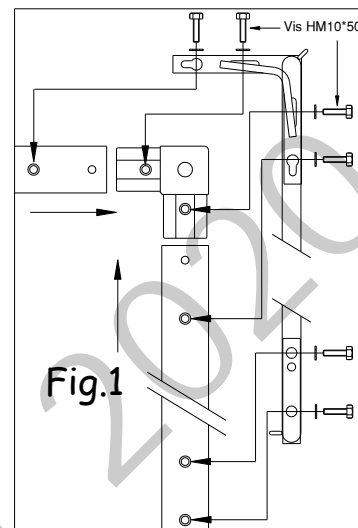


Fig.1

- Emboîter montants et transversale sur les jonctions. Présenter les arceaux et fixer l'ensemble à l'aide des vis M10x40 (sur le tube) ou M10x50 (sur les jonctions) et des rondelles Ø10 fig1.
- Régler la verticalité des buts avec les vérins.
- Pour le modèle avec barres de stabilisation, visser à l'arrière en partie basse à l'aide des vis HM10x40 et rondelles fig2.
- Fixer les buts aux boîtiers d'ancrage à l'aide des crochets et molettes .



- Fit the posts and crossbar onto the junctions. Place the net supports and fix using the M10x40 screws (onto the tube) or M10x50 (onto the junctions) and Ø10 washers fig1.
- Adjust the goal verticality using the jacks.
- For the model with stabiliser bars, screw the rear lower part using the HM10x40 screws and washers fig2.
- Fix the goals to the anchor boxes using the hooks and knobs.

